

Generator Gas Dryer II

발전기 가스건조기 GGDII

수분과 기름등의 불순물은 발전기의 중요부분을 부식시키고 결과적으로 효율을 저하시키고 고장정지를 야기시킵니다. 증가된 결로점 역시 풍손을 상승시킴으로써 발전기 효율을 감소시킵니다.

E/One사의 Generator Gas

Dryer(GGDII)는 낮은 결로점 유지가 절대적으로 필요한 Turning Gear 운전 상태까지도 연속적으로 건조시키고 발전기 냉각 가스를 순환시킬수 있도록 이중 챔버시스템으로 되어 있습니다.



SPECIFICATIONS

MEASUREMENT CHARACTERISTICS

Technology Principle	Molecular sieve as a drying medium
Typical Flow Rate	8 – 12 ACFM, Hydrogen
Typical H2 Consumption per Regeneration	360 ft ³ (10 meters ³)

ELECTRICAL CHARACTERISTICS

Input Voltage	400/480 VAC Three Phase
Input Frequency	50/60 Hz
Input Power	3,000 Watts
Inrush Current	3.5A

Output Relays	5A @ 250 VAC 5A @ 30 VDC 100 mA @ 125 VDC Dew Point High, NO and NC Trouble, NO and NC
----------------------	--

Output Signals	4-20 mA current output (self-powered) Input Dew Point Outlet Dew Point
-----------------------	--

Area Classification	Class I, Zone 2, Group IIB + H2
----------------------------	---------------------------------

MECHANICAL CHARACTERISTICS

Ambient Temperature	32 F to 125 F (0 C to 52 C)
Maximum Pressure	100 psi
Overall Dimensions	83" h x 27" w x 38" d
Inlet & Outlet Connections	3/4" ANSI Class 150 RF Flanges
Vent Connection	1/2" ANSI Class 150 RF Flange
Alternate Regeneration Connection	1/4" Compression Fitting

Column 재생은 입출(Inlet and Outlet) 결로점의 자동조절로 이루어집니다.

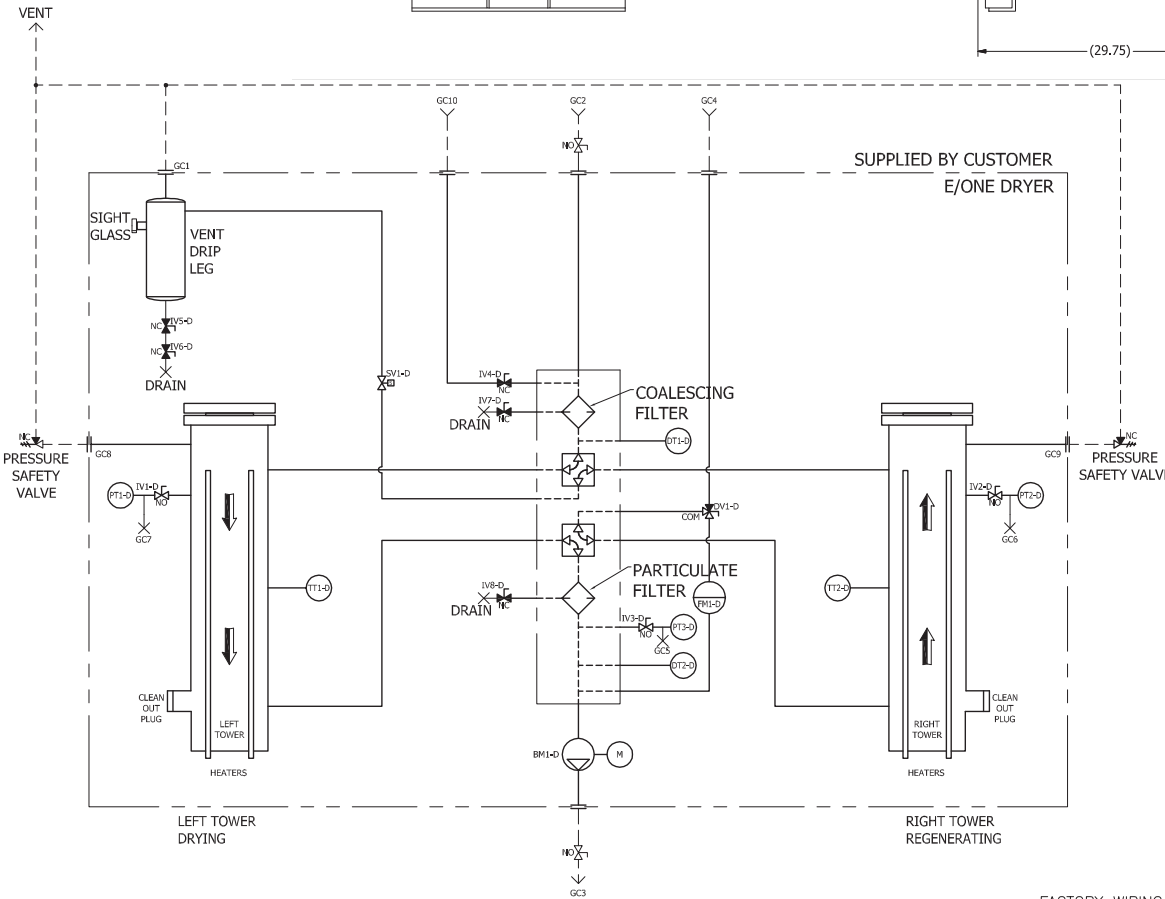
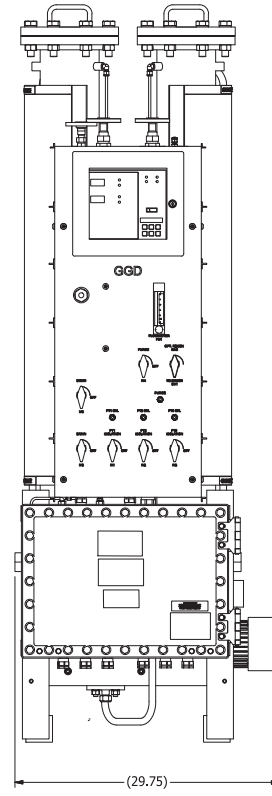
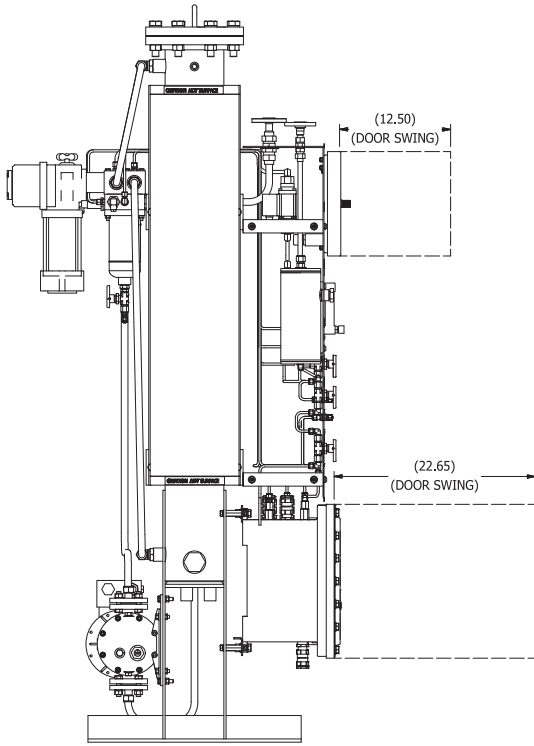
GGDII는 최대시간 10~30일 내에서 설정되는 2차 Programmable 시간 기준 재생기능을 가지고 있습니다.

결로점 평가를 현장에서 하려면 당사에 연락 주십시오. 그러면 당사는 검인된 휴대형 결로점/수소순도 분석기를 가지고 수소 냉각가스를 채취해서 결과를 보고해드립니다.

특징과 장점

- 발전기 효율을 증가시키고 정지시간을 단축시킴
- 종합적인 수분과 불순물 제거
- Microprocessor control
- 위험지역 사용가능
- 자체감시 건조공정
- 전기구동(표준사양), 유압구동(선택사양)
- 설비개량에 적합한 단출형(210cmH x 69cmW x 97cm D)

OUTLINE



CONN.	TYPE	DESCRIPTION
GC1	1/2" RF ANSI 150# FLANGE	VENT
GC2	3/4" RF ANSI 150# FLANGE	WET GAS INLET
GC3	3/4" RF ANSI 150# FLANGE	DRY GAS OUTLET
GC4	1/4" COMPRESSION	OPTIONAL REGEN GAS
GC5	1/4" COMPRESSION	PT3 CALIBRATION
GC6	1/4" COMPRESSION	PT2 CALIBRATION
GC7	1/4" COMPRESSION	PT1 CALIBRATION
GC8	1/2" NPT	PSV CONNECTION
GC9	1/2" NPT	PSV CONNECTION
GC10	1/4" COMPRESSION	DRYER PURGE INLET

ITEM	DESCRIPTION
PT1-D	PRESSURE TRANSMITTER
PT2-D	PRESSURE TRANSMITTER
PT3-D	PRESSURE TRANSMITTER
FM1-D	FLOWMETER
DT1-D	DEW POINT TRANSMITTER
DT2-D	DEW POINT TRANSMITTER
BM1-D	BLOWER ASSEMBLY W/ MOTOR
TT1-D	DUPLEX RTD PROBE
TT2-D	DUPLEX RTD PROBE

P & ID

CUSTOMER CONNECTIONS



Environment One Corporation
 Utility Systems / 2773 Balltown Road / Niskayuna, NY 12309 USA
 Voice: 518.346.6161 / Fax: 518.346.4382 / www.eone.com/solutions

A PCC Company / LM000412

